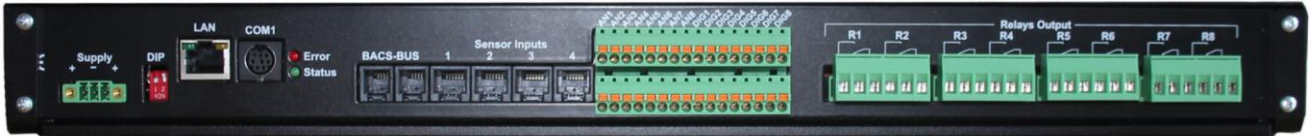


Beschreibung

- Der **SITEMANAGER 4** unterstützt die nativen **RS-232-USV-Protokolle** von mehreren tausend verschiedenen **USV-Geräten!**
- Er kann nahezu jedes **USV-Gerät mitverwalten**, eingeschlossen aller vom **Gerät** gelieferten **Status und Messwerte.**
- Dies macht den **SITEMANAGER 4** zum **einzigem Gerät seiner Art auf dem Markt!**



● Zur Visualisierung der Alarme kann ein Web-Browser sowie die optional erhältliche Netzwerk-Management-Software UNMS II verwendet werden. Die Unterstützung des SNMP-Protokolls gehört ebenfalls zu den Standardfunktionen.

● Über den LAN-Anschluss stehen weitere interessante Funktionen zur Verfügung. Der SITEMANAGER 4 ist in der Lage, Netzwerknachrichten und E-Mails zu versenden.

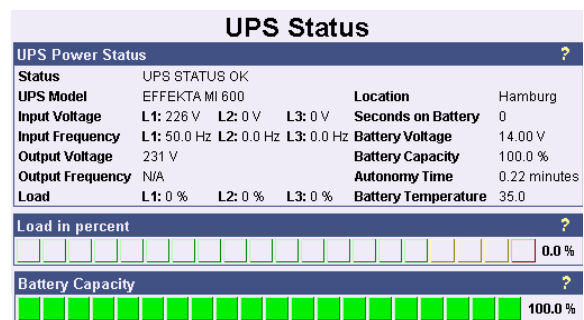
● Jede der beschriebenen Möglichkeiten der Alarmweiterleitung kann für jedes auftretende Ereignis individuell konfiguriert werden.

● Weiterhin können Rechner mit einem zusätzlichen RCCMD-Client ferngesteuert bzw. automatisch heruntergefahren werden.

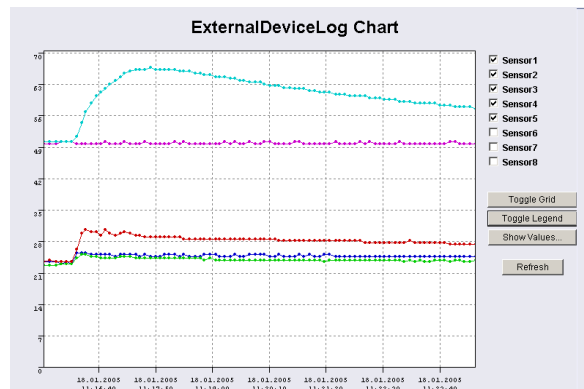
● Der Überwachungseinschub verfügt über ein eigenes Logging-System. Jeder Alarm wird mit Datum und Uhrzeit erfasst. Alle Messwerte werden mitgeschrieben und können über den Web-Browser bzw. Windows-Client jederzeit grafisch abgerufen werden.

● Eine Langzeitaufzeichnung der Daten ist mit der Web-basierenden UNMS II-Netzwerk-Management-Software möglich.

● Sollte ein Zugriff auf den SITEMANAGER 4 über das Telefonnetz gewünscht sein, kann optional ein analoges Modem eingesetzt werden².



SITEMANAGER 4 Webseite mit USV-Daten



GCHART-Grafik mit analogen USV-Messwerten
Messwertaufzeichnung

Technische Daten

- 8 digitale Eingänge (Öffner/Schließer konfigurierbar)
- 8 analoge Eingänge(0 - 10V, 4 - 20mA, 0 - 20mA über Jumper konfigurierbar)
- 8 Relaisausgänge (Wechsler, max. 230VAC/4A or 48VDC/1A)
- Timer für geplante Ausgangssteuerungen, Starteinstellung für jeden Ausgang (an/aus)
- 10/ 100Mbit Netzwerkanschluss
- RS-232-Schnittstelle für weitere Geräte (z.B. weitere USVs)
- Fernkonfiguration über Web-Browser
- Unterstützte Protokolle: E-Mail, Telnet, HTTP, SNMP, SNTP, RFC868, MODBUS over IP, UPSTCP, DHCP, DNS, FTP, TELNET
- Batteriegestützte Echtzeit-Uhr mit Timeserver-Synchronisation
- LED-Alarmanzeige, LED-Betriebszustandsanzeige
- Integrierter E-Mail-Client
- Nichtflüchtiger Speicher für Alarmdaten und

Optionen

- ²Analoges Modem für die Fernbedienung und Integration ins RASCONTROL-Teleassistenz-System (nur wenn COM 1 nicht genutzt wird)
- UNMS II-Netzwerkmanagement-Software
- Sensoren für Temperatur, Luftfeuchtigkeit, Flüssigkeitsfüllstand, Spannungsmessung (Volt), Strommessung (A), etc. Jeder andere analoge Sensor kann angeschlossen und kalibriert werden solange dessen Ausgangssignal zwischen 0 - 10V, 4 - 20mA bzw. 0 - 20mA liegt (über Jumper konfigurierbar).
- Feuermelder, Rauchmelder, Glasbruchsensor, Erschütterungssensor, Türkontakt, etc. Weitere Alarmkontaktgeräte können ebenfalls angeschlossen werden.
- Aktuatoren wie z.B. Blitzlicht, Alarmsummer, Alarmhorn