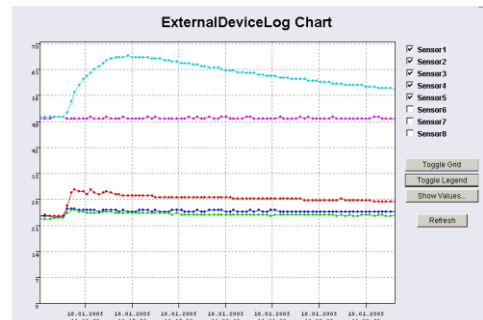


SM_T_COM

Lösungen für intelligentes
Netzwerkmanagement

Temperatursensor für den COM2
am CS121L / SC / Mini / R_II Adapter



SM_T_COM - Temperatursensor zum direkten Anschluss an den COM2 - Port des SNMP-Adapters CS121

Beschreibung

Der SM_T_COM ist ein Temperatursensor zum Anschluss an den Standard SNMP-Adapter CS121. Der Einsatzbereich des SM_T_COM geht von -25° - 100° Celsius. Der SM_T_COM wird mit einem 1,8 Meter RS232-Kabel zum Anschluss an den CS121 / COM2-Port ausgeliefert. Zusammen mit dem CS121 überwacht der SM_T_COM verschiedene Einrichtungen wie 19"-Einschübe, USV - Räume, Server und Rechenzentren sowie industrielle Anwendungen. Einfachste Plug ' n Play Verbindung stellt sicher, dass der Sensor einfach und sicher installiert werden kann.

UPS Status: ● UPS STATUS OK
AUX Status: ● ● ● ● Sensor Status: ● ● ●

SM_T_COM Status

| SM_T_COM Status | | | | |
|-----------------|-------|----------------|-----------------|------------------|
| Location | Value | Unit | Threshold (Low) | Threshold (High) |
| Temp. Sensor 1 | 22.0 | Degree Celsius | 0.0 | 100.0 |

Verbinden Sie den SM_T_COM mit dem COM2-Port am CS121 und wählen Sie "SM_T_COM" unter "Configuration/ COM2 & AUX" auf ihrem Cs121 aus. Konfigurieren Sie nun ihre Schwellwerte für Temperaturalarne. Weitere Aktionen (wie E-Mail, log file Einträge, USV shutdown, Fernprogramm via RCCMD, Network computer shutdowns, etc.) können individuell im Menüpunkt EVENTS/ALARMS konfiguriert werden. Zusätzlich sind die Daten über SNMP (CS121RFC1628.MIB) und via MODBUS über IP verfügbar. Messungen und Alarmlmeldungen sind auch über das Webinterface einzusehen.

UPS Status: ● UPS STATUS OK
AUX Status: ● ● ● ● Sensor Status: ● ● ●

COM2 Settings

COM2 Mode: Please note: COM2 is always used for configuration as long as DIP switch 1 is off!

COM2 Baud Rate:

COM2 Parity:

SM_T_COM Settings

| Location | Unit | Threshold (Low) | Threshold (High) | Offset |
|---|---|----------------------------------|------------------------------------|----------------------------------|
| <input type="text" value="Temp. Sensor 1"/> | <input type="text" value="Degree Celsius"/> | <input type="text" value="0.0"/> | <input type="text" value="100.0"/> | <input type="text" value="0.0"/> |

Wenn mehr als 1 Temperatursensor oder andere Sensoren angeschlossen werden sollen, können Sie mit dem SENSORMANAGER bis zu 8 Temperaturmessungen oder andere Messergebnisse, plus 8 digitale Alarme (4 in / 4 Out) einbinden.

Technische Daten

- 1 * Rs-232 Schnittstelle, Baud rate 2400, n, 8, 1
- 1 * Analoge Temperatur mit Messbereich (Aktualisierung alle 5 Sekunden) von -25°C – 100°C (-13° – 212° Fahrenheit)
- Kabellänge (Standard) 1.8m, Maximale Kabellänge 30m, IP 20