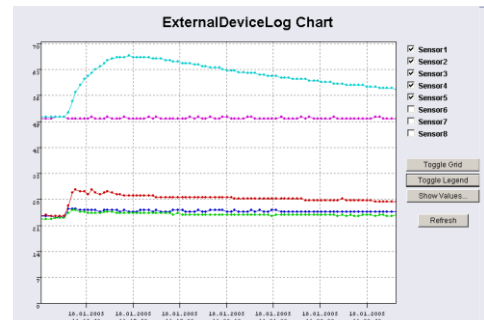


# SM\_T\_H\_COM

Lösungen für intelligentes  
Netzwerkmanagement

Temperatur- und Feuchtesensor für den  
COM2 am CS121L / SC / mini R\_II Adapter



SM\_T\_H\_COM – Temperatur und Feuchtesensor zum direkten Anschluss an den COM 2-Port des SNMP-Adapters CS121

## Beschreibung

Der SM\_T\_H\_COM ist ein Temperatur- und Feuchtesensor zum Anschluss an den Standard SNMP-Adapter CS121. Einsatzbereich von -25° - 100° Celsius und 0-100% relative Luftfeuchte. Der SM\_T\_H\_COM wird mit einem 1,8 Meter RS232-Kabel zum Anschluss an den CS121 / COM2-Port ausgeliefert. Zusammen mit dem CS121 überwacht der SM\_T\_H\_COM verschiedene Einrichtungen wie 19"- Einschübe, USV - Räume, Server und Rechenzentren sowie industrielle Anwendungen. Einfachste Plug 'n Play Verbindung stellt sicher, dass der Sensor einfach und sicher installiert werden kann.

UPS Status: ● UPS STATUS OK

AUX Status: ● ● ● ●

Sensor Status: ● ● ●

### SM\_T\_H\_COM Status

SM\_T\_H\_COM Status ?

| Location          | Value | Unit           | Threshold (Low) | Threshold (High) |
|-------------------|-------|----------------|-----------------|------------------|
| Temp. Sensor 1    | 20.5  | Degree Celsius | 0.0             | 100.0            |
| Humidity Sensor 1 | 22.0  | % rel.H        | 10.0            | 100.0            |

Verbinden Sie den SM\_T\_H\_COM mit dem COM2-Port am CS121 und wählen Sie "SM\_T\_H\_COM" unter "Configuration/ COM2 & AUX" auf ihrem CS121 aus. Konfigurieren Sie nun ihre Schwellwerte für Temperatur- und Feuchtealarme. Weitere Aktionen (wie E-Mail, log file Einträge, USV shutdown, Fernprogramm via RCCMD, Network computer shutdowns, etc.) können individuell im Menüpunkt EVENTS/ALARMS konfiguriert werden. Zusätzlich sind die Daten über SNMP (CS121RFC1628.MIB) und via MODBUS über IP verfügbar. Messungen und Alarmmeldungen sind auch über das Webinterface einzusehen.

UPS Status: ● UPS STATUS OK

AUX Status: ● ● ● ●

Sensor Status: ● ● ●

COM2 Settings ?

|                                      |   |  |
|--------------------------------------|---|--|
| COM2 Mode:                           | <input type="text" value="SM_T_H_COM"/> | Please note: COM2 is always used for configuration as long as DIP switch 1 is off! |
| COM2 Baud Rate:                      | <input type="text" value="38400"/>      |  |
| COM2 Parity:                         | <input type="text" value="None"/>       |  |
| <input type="button" value="Apply"/> |   |  |

Wenn mehr als 1 Temperatur- und Feuchtesensor oder andere Sensoren angeschlossen werden sollen, können Sie mit dem SENSORMANAGER bis zu 8 Temperaturmessungen oder andere Messergebnisse, plus 8 digitale Alarme (4 in / 4 Out) einbinden. Beachten Sie, nach der Konfiguration die CS121 Funktion „Save, Exit & Reboot“ auszuführen.

## Technische Daten

- 1 \* Rs-232 Schnittstelle, Baud rate 2400, n,8,1
- 1 \* Analoge Temperatur mit Messbereich von -25°C- 100°C and 0-100 relative Luftfeuchte
- Kabellänge (Standard) 1.8m, max. Kabellänge 30m, IP 20

**Achtung!** : bitte zum Betrieb des SM\_T\_H\_COM FW: 3.79 oder höher benutzen.