

SENSOREN und AKTUATOREN

für CS121,
SENSORMANAGER II,
SITEMANAGER II
und SITEMONITOR II

Alle von GENEREX gelieferten **Sensoren** sind speziell auf den Einsatz mit dem CS121, SENSORMANAGER II, SITEMANAGER II oder SITEMONITOR II abgestimmt. Für die einfache Installation wird jeder Fühler mit einem vorkonfektionierten Kabel geliefert. Bis auf die Sensoren SM_T_COM und SM_T_H_COM sind alle Fühler mit einem RJ12-Stecker ausgerüstet. Dadurch kann die Verbindung zur Auswerteinheit auch über bereits vorhandene RJ45-Dosen und Patchfelder erfolgen.

Jedes Gehäuse kann über zwei Bohrungen im Gehäuseboden z.B. an der Wand befestigt werden.

Die **Sensoren** können direkt an die Ein-/Ausgänge des SENSORMANAGERS II, des SITEMANAGERS II, des SITEMONITORS II oder die Schnittstelle des CS121 oder der BACS WEBMANAGER-Serie angeschlossen werden.

Die **Aktuatoren** verbindet man direkt über die Ausgänge der vorab aufgeführten Geräte.

Die akustischen Alarmgeber verfügen über eine LED sowie einen Taster, über die das akustische Signal temporär deaktiviert werden kann.

Sensoren für CS121 – Technische Daten

Temperaturfühler

SM_T_COM

Einsatzbereich
Messbereich:
Ausgangssignal:
Betriebsspannung:
Besonderheiten:
Anschlusskabel:
Abmessungen:

CS121L, CS121SC, CS121_MINI, CS121R_II
-25°C - +100°C, +/- 0,5%
Serielles Protokoll (2400 Baud)
8 - 12V DC
Versorgung über Anschluss COM2 des CS121
DB9 - Mini-DIN, 1.8m (im Lieferumfang) max.30m
70 x 70 x 27 mm (B x T x H)



Kombifühler für Temperatur und Luftfeuchtigkeit

SM_T_H_COM

Einsatzbereich
Messbereich / Temperatur:
Messbereich / Luftfeuchtigkeit:
Ausgangssignal:
Betriebsspannung:
Besonderheiten:
Anschlusskabel:
Abmessungen:

CS121L, CS121SC, CS121_MINI, CS121R_II
-25°C - +100°C, +/- 0,5%
0 - 100% rel. L, +/- 2%
Serielles Protokoll (2400 Baud)
8 - 12V DC
Versorgung über Anschluss COM2 des CS121
DB9 - Mini-DIN, 1.8m (im Lieferumfang) max.30m
70 x 70 x 27 mm (B x T x H)



Akustischer Alarmgeber

CS121_BUZ

Einsatzbereich
Betriebsspannung:
Stromaufnahme:
Schallpegel:
Anschlusskabel:
Abmessungen:

CS121L, CS121SC
3 - 4V DC
ca. 15mA
ca. 70 dB
RJ12/6_5, 5m (im Lieferumfang) max. 5m
70 x 70 x 27 mm (B x T x H)



Sensoren für SENSORMANAGER II – Technische Daten

Temperaturfühler Analog SM_T	Messbereich: Betriebsspannung: Ausgangssignal: Zusätzliche Eingänge: Besonderheiten: Anschlusskabel: Abmessungen:	0°C - +100°C, +/- 1% 15 - 24V DC 0 - 10V DC 1x Digital Anschluss für weiteren Fühler RJ12/6_5, 5m (im Lieferumfang) max. 50m 70 x 70 x 27 mm (B x T x H)	
Kombifühler für Temperatur und Luftfeuchtigkeit Analog SM_T_H	Messbereich / Temperatur: Messbereich / Luftfeuchtigkeit: Betriebsspannung: Ausgangssignal: Zusätzliche Eingänge: Anschlusskabel: Abmessungen:	0°C - +100°C, +/- 1% 0 - 100% rel. L, +/- 5% 15 - 24V DC 2x 0 - 10V DC 1x Digital RJ12/6_5, 5m (im Lieferumfang) max. 50m 70 x 70 x 27 mm (B x T x H)	
True RMS Umsetzer AC Spannung SM_VMC	Messbereich: Betriebsspannung: Ausgangssignal: Besonderheiten: Anschlusskabel: Abmessungen:	160 - 250V (AC, True RMS) 12 - 24V DC 0 - 10V DC Messung über beiliegendes Netzteil RJ12/6_5, 5m (im Lieferumfang) max. 50m 70 x 70 x 27 mm (B x T x H)	
Wasser- und Luftfeuchtigkeitsmesser SM_HYG2	Messbereich: Stromversorgung: Stromaufnahme: Kontaktbelastung: Kontakt-Art: Besonderheiten: Anschlusskabel: Abmessungen:	Nass oder trocken 9 –15VDC ca. 20 mA 125 VAC,60 VDC,1A NC o. NO (konfigurierbar) 1 Sensor (im Lieferumfang enth.) mit Kabellänge 2m Akustische und optische (LED) Alarmgebung Anschlussmöglichkeit bis zu 10 weitere SM_HYG2 RJ12/6_5, 5m (im Lieferumfang) max. 50m 70 x 70 x 27 mm (B x T x H)	
Sensor für SM_HYG2 SM_HYG_S5	Abmessungen:	Wassertsensor mit Kabellänge: 5m	
Sensor für SM_HYG2 SM_HYG_S10	Abmessungen:	Wassertsensor mit Kabellänge: 10m	
Netzteil für SM_HYG2 PS_HYG	Besonderheiten:	für Standalone -Betrieb Erhältlich als EURO-(230V/50Hz) und US-(110V/60Hz) Version	
Glasbruchmelder Digital SM_GLAS	Messbereich: Kontakt-Art: Frequenzbereich: Anschlusskabel: Abmessungen:	Radius ca. 2m NC 120 kHz RJ12/6_5, 5m (im Lieferumfang) max. 50m 27 x 27 x 14 mm (B x T x H)	
Bewegungsmelder SM_MD	Messbereich: Betriebsspannung: Ausgangssignal: Stromaufnahme: Anschlusskabel: Abmessungen:	14m x 14m, 90° 9 – 16 V DC wie Versorgungsspannung ca. 17 mA RJ12/6_5, 5m (im Lieferumfang) max. 50m 115 x 60 x 45 mm (B x T x H)	
Rauchmelder SM_SD	Betriebsspannung: Ausgangssignal: Stromaufnahme: Erfassung: Anschlusskabel: Abmessungen:	10 – 15V DC wie Versorgungsspannung ca. 50mA Fotozelle RJ12/6_5, 5m (im Lieferumfang) max. 50m 84 x 77 mm (D x H)	
Wand- und Decken-Halterung SM_MOTMNT		Befestigungsmöglichkeit für Bewegungsmelder SM_MD und Rauchmelder SM_SD	

Sensoren für SENSORMANAGER II – Technische Daten

Relais-Box Digital
 Aktuator
 SM_IO

Betriebsspannung: 12-15V DC
 Stromaufnahme: ca. 20mA
 Schaltkontakt: 125V AC, 1A (NO, NC Kontakt)
 Anschlusskabel: RJ12/6_5, 5m (im Lieferumfang) max. 50m
 Abmessungen: 70 x 70 x 27 mm (B x T x H)



Akustischer Alarmgeber
 Aktuator
 SM_BUZ

Betriebsspannung: 12 - 15V DC
 Stromaufnahme: ca. 30mA
 Schallpegel: ca. 85 dB
 Anschlusskabel: RJ12/6_5, 5m (im Lieferumfang) max. 50m
 Abmessungen: 70 x 70 x 27 mm (B x T x H)



Optischer Alarmgeber
 Aktuator
 SM_FLASH

Betriebsspannung: 12-15V DC
 Stromaufnahme: ca. 170mA
 Anschlusskabel: RJ12/6_5, 5m (im Lieferumfang) max. 50m
 Abmessungen: 70 x 70 x 67 mm (B x T x H)



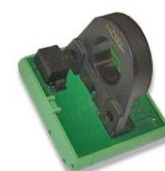
Türkontakt
 SM_DC

Kontakt-Art: Magnetischer Alarmkontakt
 Anschlusskabel: RJ12/6_5, 5m (im Lieferumfang) max. 50m



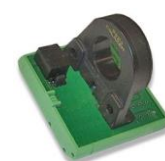
AC Current Sensor
 SM_CS25A

Messbereich: 0 – 25A (AC, True RMS)
 Betriebsspannung: 12 - 15V DC
 Ausgangssignal: 0 - 10V DC
 Besonderheiten: Anschluss für weiteren Fühler
 Anschlusskabel: RJ12/6_5, 5m (im Lieferumfang) max. 50m
 Montage: DinRail o. seitliche Montagelaschen
 Abmessungen: 70 x 80 x 80 mm (B x T x H),
 Ø Durchsteckloch Wandlermodul: 9,25mm



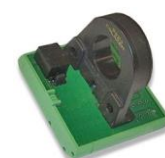
AC Current Sensor
 SM_CS50A

Messbereich: 0 – 50A (AC, True RMS)
 Betriebsspannung: 12 - 15V DC
 Ausgangssignal: 0 - 10V DC
 Besonderheiten: Anschluss für weiteren Fühler
 Anschlusskabel: RJ12/6_5, 5m (im Lieferumfang) max. 50m
 Montage: DinRail o. seitliche Montagelaschen
 Abmessungen: 70 x 80 x 80 mm (B x T x H)
 Ø Durchsteckloch Wandlermodul: 9,25mm



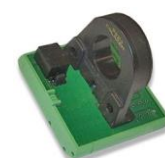
AC Current Sensor
 SM_CS75A

Messbereich: 0 – 75A (AC, True RMS)
 Betriebsspannung: 12 - 15V DC
 Ausgangssignal: 0 - 10V DC
 Besonderheiten: Anschluss für weiteren Fühler
 Anschlusskabel: RJ12/6_5, 5m (im Lieferumfang) max. 50m
 Montage: DinRail o. seitliche Montagelaschen
 Abmessungen: 70 x 80 x 80 mm (B x T x H)
 Ø Durchsteckloch Wandlermodul: 9,25mm



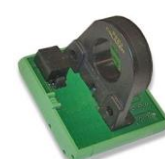
AC Current Sensor
 SM_CS100A

Messbereich: 0 – 100A (AC, True RMS)
 Betriebsspannung: 12 - 15V DC
 Ausgangssignal: 0 - 10V DC
 Besonderheiten: Anschluss für weiteren Fühler
 Anschlusskabel: RJ12/6_5, 5m (im Lieferumfang) max. 50m
 Montage: DinRail o. seitliche Montagelaschen
 Abmessungen: 70 x 80 x 80 mm (B x T x H)
 Ø Durchsteckloch Wandlermodul: 9,25mm









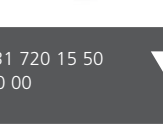


AC Current Sensor
 SM_CS130A

Messbereich: 0 – 130A (AC, True RMS)
 Betriebsspannung: 12 - 15V DC
 Ausgangssignal: 0 - 10V DC
 Besonderheiten: Anschluss für weiteren Fühler
 Anschlusskabel: RJ12/6_5, (im Lieferumfang) max. 50m
 Montage: DinRail o. seitliche Montagelaschen
 Abmessungen: 70 x 80 x 80 mm (B x T x H)
 Ø Durchsteckloch Wandlermodul: 9,25mm



Sensoren für SITEMANAGER II – Technische Daten

Temperaturfühler Analog SM_II_T	Messbereich: 0°C - +100°C, +/- 1% Betriebsspannung: 15 - 24V DC Ausgangssignal: 0 - 10V DC Besonderheiten: Anschluss für weiteren Fühler Anschlusskabel: RJ12/6_5, 5m (im Lieferumfang) max. 50m Abmessungen: 70 x 70 x 27 mm (B x T x H)	
Kombifühler für Temperatur und Luftfeuchtigkeit Analog SM_II_T_H	Messbereich / Temperatur: 0°C - +100°C, +/- 1% Messbereich / Luftfeuchtigkeit: 0 - 100% rel. L, +/- 5% Betriebsspannung: 15 - 24V DC Ausgangssignal: 2x 0 - 10V DC Anschlusskabel: RJ12/6_5, 5m (im Lieferumfang) max. 50m Abmessungen: 70 x 70 x 27 mm (B x T x H)	
Temperaturfühler Digital SM_II_T_DIG	Messbereich: -25°C - +125°C Betriebsspannung: 15 - 24V DC Ausgangssignal: digitaler Ausgang Besonderheiten: Anschluss für weiteren Fühler Anschlusskabel: RJ12/6_5, 5m, (im Lieferumfang) max. 50m Abmessungen: 70 x 70 x 27 mm (B x T x H)	
True RMS Umsetzer AC Spannung SM_II_VMC	Messbereich: 160 - 260V (AC, True RMS) Betriebsspannung: 15 - 24V DC Ausgangssignal: 0 - 10V DC Besonderheiten: Messung über beiliegendes Netzteil Anschlusskabel: RJ12/6_5, 5m (im Lieferumfang) max. 50m Abmessungen: 70 x 70 x 27 mm (B x T x H)	
Wasser- und Luftfeuchtigkeitsmesser SM_II_HYG2	Messbereich: Nass oder trocken Stromversorgung: 9 - 15VDC Stromaufnahme: ca. 20 mA Kontaktbelastung: 125 VAC, 60 VDC, 1A Kontakt-Art: NC o. NO (konfigurierbar) Besonderheiten: 1 Sensor (im Lieferumfang enth.) mit Kabellänge 2m Akustische und optische (LED) Alarmgebung Anschlussmöglichkeit bis zu 10 weitere SM_II_HYG2 Anschlusskabel: RJ12/6_5, 5m (im Lieferumfang) max. 50m Abmessungen: 70 x 70 x 27 mm (B x T x H)	
Sensor für SM_II_HYG2 SM_HYG_S5	Abmessungen: Wassersensor mit Kabellänge: 5m	
Sensor für SM_II_HYG2 SM_HYG_S10	Abmessungen: Wassersensor mit Kabellänge: 10m	
Netzteil für SM_II_HYG2 PS_HYG	Besonderheiten: für Standalone -Betrieb Erhältlich als EURO-(230V/50Hz) und US-(110V/60Hz) Version.	
Glasbruchmelder Digital SM_II_GLAS	Messbereich: Akustisch, Radius ca. 2m Kontakt-Art: NC Frequenzbereich: 120 kHz Anschlusskabel: RJ12/6_5, 5m (im Lieferumfang) max. 50m Abmessungen: 27 x 27 x 14 mm (B x T x H)	
Türkontakt SM_II_DC	Kontakt-Art: Magnetischer Alarmkontakt Anschlusskabel: RJ12/6_5, 5m (im Lieferumfang) max. 50m	
Bewegungsmelder SM_II_MD	Messbereich: Optisch, 14m x 14m, 90° Betriebsspannung: 9 - 16 V DC Ausgangssignal: wie Versorgungsspannung Stromaufnahme: ca. 17 mA Anschlusskabel: RJ12/6_5, 5m (im Lieferumfang) max. 50m Abmessungen: 115 x 60 x 45 mm (B x T x H)	

Sensoren für SITEMANAGER II – Technische Daten

Rauchmelder
SM_II_SD

Betriebsspannung: 10 – 15V DC
Ausgangssignal: wie Versorgungsspannung
Stromaufnahme: ca. 50mA
Erfassung: Fotozelle
Anschlusskabel: RJ12/6_5, 5m (im Lieferumfang) max. 50m
Abmessungen: 84 x 77 mm (D x H)



Wand- und Decken-Halterung
SM_II_MOTMNT

Befestigungsmöglichkeit für Bewegungsmelder SM_MD und Rauchmelder SM_SD



Akustischer Alarmgeber Aktuator
SM_II_BUZ

Betriebsspannung: 12 - 15V DC
Stromaufnahme: ca. 30mA
Schallpegel: ca. 85 dB
Anschlusskabel: RJ12/6_5, 5m (im Lieferumfang) max. 50m
Abmessungen: 70 x 70 x 27 mm (B x T x H)



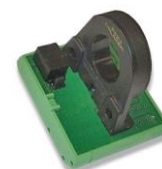
Optischer Alarmgeber Aktuator
SM_II_FLASH

Betriebsspannung: 12-15V DC
Stromaufnahme: ca. 170mA
Anschlusskabel: RJ12/6_5, 5m (im Lieferumfang) max. 50m
Abmessungen: 70 x 70 x 67 mm (B x T x H)



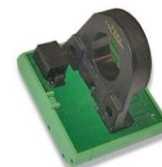
AC Current Sensor
SM_II_CS25A

Messbereich: 0 – 25A (AC, True RMS)
Betriebsspannung: 12 - 15V DC
Ausgangssignal: 0 - 10V DC
Besonderheiten: Anschluss für weiteren Fühler
Anschlusskabel: RJ12/6_5, 5m (im Lieferumfang) max. 50m
Montage: DinRail o. seitliche Montagelaschen
Abmessungen: 70 x 80 x 80 mm (B x T x H),
Ø Durchsteckloch Wandlermodul: 9,25mm



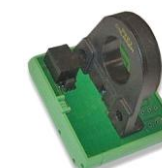
AC Current Sensor
SM_II_CS50A

Messbereich: 0 – 50A (AC, True RMS)
Betriebsspannung: 12 - 15V DC
Ausgangssignal: 0 - 10V DC
Besonderheiten: Anschluss für weiteren Fühler
Anschlusskabel: RJ12/6_5, 5m (im Lieferumfang) max. 50m
Montage: DinRail o. seitliche Montagelaschen
Abmessungen: 70 x 80 x 80 mm (B x T x H)
Ø Durchsteckloch Wandlermodul: 9,25mm



AC Current Sensor
SM_II_CS75A

Messbereich: 0 – 75A (AC, True RMS)
Betriebsspannung: 12 - 15V DC
Ausgangssignal: 0 - 10V DC
Besonderheiten: Anschluss für weiteren Fühler
Anschlusskabel: RJ12/6_5, 5m (im Lieferumfang) max. 50m
Montage: DinRail o. seitliche Montagelaschen
Abmessungen: 70 x 80 x 80 mm (B x T x H)
Ø Durchsteckloch Wandlermodul: 9,25mm



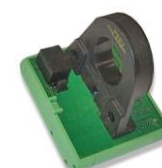
AC Current Sensor
SM_II_CS100A

Messbereich: 0 – 100A (AC, True RMS)
Betriebsspannung: 12 - 15V DC
Ausgangssignal: 0 - 10V DC
Besonderheiten: Anschluss für weiteren Fühler
Anschlusskabel: RJ12/6_5, 5m (im Lieferumfang) max. 50m
Montage: DinRail o. seitliche Montagelaschen
Abmessungen: 70 x 80 x 80 mm (B x T x H)
Ø Durchsteckloch Wandlermodul: 9,25mm



AC Current Sensor
SM_II_CS130A

Messbereich: 0 – 130A (AC, True RMS)
Betriebsspannung: 12 - 15V DC
Ausgangssignal: 0 - 10V DC
Besonderheiten: Anschluss für weiteren Fühler
Anschlusskabel: RJ12/6_5, 5m (im Lieferumfang) max. 50m
Montage: DinRail o. seitliche Montagelaschen
Abmessungen: 70 x 80 x 80 mm (B x T x H)
Ø Durchsteckloch Wandlermodul: 9,25mm



Sensoren für SITEMONITOR II – Technische Daten

Wasser- und Luftfeuchtigkeitsmesser

SM64IIHYG2

Messbereich:
Stromversorgung:
Stromaufnahme:
Kontaktbelastung:
Kontakt-Art:
Besonderheiten:

Nass oder trocken
9 – 15VDC
ca. 20 mA
125 VAC, 60 VDC, 1A
NC o. NO (konfigurierbar)
1 Sensor (im Lieferumfang enth.) mit Kabellänge 2m
Akustische und optische (LED) Alarmgebung
Anschlussmöglichkeit bis zu 10 weitere SM64IIHYG2
RJ12/6_5, 5m (im Lieferumfang) max. 50m
70 x 70 x 27 mm (B x T x H)



Anschlusskabel:
Abmessungen:

Sensor für SM64HYG2

SM_HYG_S5

Abmessungen:

Wassersensor mit Kabellänge: 5m



Sensor für SM64HYG2

SM_HYG_S10

Abmessungen:

Wassersensor mit Kabellänge: 10m

Netzteil für SM64HYG2

PS_HYG

Besonderheiten:

für Standalone -Betrieb
Erhältlich als EURO-(230V/50Hz) und US-(110V/60Hz) Version.



Glasbruchmelder

Digital

SM64_II_GLAS

Messbereich:
Kontakt-Art:
Frequenzbereich:
Anschlusskabel:
Abmessungen:

Akustisch, Radius ca. 2m
NC
120 kHz
RJ12/6_5, 5m (im Lieferumfang) max. 50m
27 x 27 x 14 mm (B x T x H)



Bewegungsmelder

SM64_II_MD

Messbereich:
Betriebsspannung:
Ausgangssignal:
Stromaufnahme:
Anschlusskabel:
Abmessungen:

Optisch, 14m x 14m, 90°
9 – 16 V DC
wie Versorgungsspannung
ca. 17 mA
RJ12/6_5, 5m (im Lieferumfang) max. 50m
115 x 60 x 45 mm (B x T x H)



Rauchmelder

SM64_II_SD

Betriebsspannung:
Ausgangssignal:
Stromaufnahme:
Erfassung:
Anschlusskabel:
Abmessungen:

10 – 15V DC
wie Versorgungsspannung
ca. 50mA
Fotozelle
RJ12/6_5, 5m (im Lieferumfang) max. 50m
84 x 77 mm (D x H)



Wand- und Deckenhalterung

SM64_MOTMNT

Befestigungsmöglichkeit für Bewegungsmelder SM_MD und Rauchmelder SM_SD



Türkontakt

SM64_DC

Kontakt-Art:
Anschlusskabel:

Magnetischer Alarmkontakt
RJ12/6_5, 5m (im Lieferumfang) max. 50m

