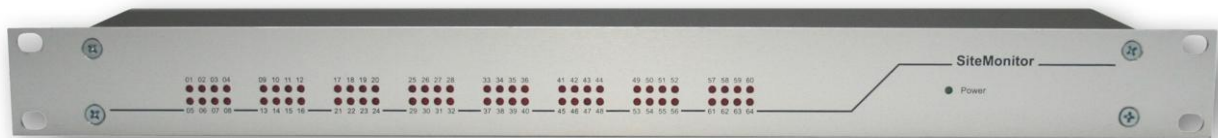


# SITEMONITOR II

Überwachungs- und Fernsteuereinschub

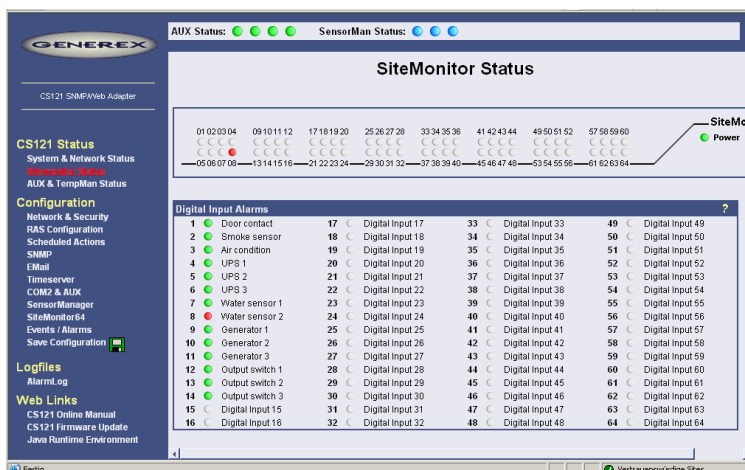
- **19“-Fernsteuereinschub für die Schrank- und Raumüberwachung sowie für den industriellen Bereich**
- **Professionelles Gebäudemanagement**
- **Mitverwaltung von mehreren tausend USV-Anlagen**



SITEMONITOR II - 64 digitale Eingänge für Kontaktmelder für z.B. Rauch, Bewegung etc.

## Beschreibung

- Der SITEMONITOR II ist eine Überwachungseinheit für den professionellen Einsatz. Der 19“-Einschub kann zur Schrank- und Raumüberwachung sowie in industriellen Bereichen verwendet werden.
- Er verfügt über 64 digitale Eingänge für die verschiedensten Kontaktmelder wie z.B. Rauchmelder, Bewegungsmelder, Türkontakte, Alarmtaster, etc..
- Durch den einfachen Plug'n Play-Anschluss der verschiedenen Sensoren wird eine schnelle und sichere Installation gewährleistet. Die elektrischen Anschlüsse befinden sich als Klemmleisten auf der Geräterückseite.
- Die gesamte Konfiguration des SITEMONITORs II, wie z.B die Netzwerkparameter und Alarmfunktionen, wird komfortabel über einen Web Browser vorgenommen.
- Zusätzliche Merker ermöglichen die Programmierung von Alarmen, die sich aus mehreren Eingängen zusammensetzen.
- Alle Alarmzustände werden über Leuchtdioden auf der Frontseite angezeigt.
- Zur Visualisierung der Alarme kann ein Web-Browser sowie die optional erhältliche Netzwerk-Management-Software UNMS II verwendet werden. Die Unterstützung des SNMP-Protokolls gehört ebenfalls zu den Standardfunktionen.
- Über den LAN-Anschluss stehen weitere interessante Funktionen zur Verfügung. Der SITEMONITOR II ist in der Lage, Netzwerknachrichten und E-Mails zu versenden.
- Zusätzlich zum LAN-Anschluss verfügt der SITEMONITOR II über eine RS-232-Schnittstelle, über die ein weiteres Gerät mit serieller Schnittstelle angeschlossen werden kann. Dies kann z.B. eine USV sein.
- Im SITEMONITOR II sind die RS-232-Protokolle von mehreren tausend verschiedenen USV-Anlagen hinterlegt. Damit ist der SITEMONITOR II das einzige Gerät auf dem Markt, welches nahezu jedes USV-Protokoll mit allen Status und Messwerten auswerten kann.



## SITEMONITOR II Statusanzeige

Mit 14 angeschlossenen Kontakten

Alarme werden am Frontpanel als rote LED angezeigt

# Beschreibung

- Der **SITEMONITOR II** unterstützt die nativen **RS-232 USV-Protokolle** von mehreren tausend verschiedenen **USV-Anlagen!**
- Er kann nahezu jedes **USV-Gerät mitverwalten**, eingeschlossen aller vom **Gerät** gelieferten **Status und Messwerte.**
- Dies macht den **SITEMONITOR II** zum **einzigsten Gerät seiner Art auf dem Markt!**



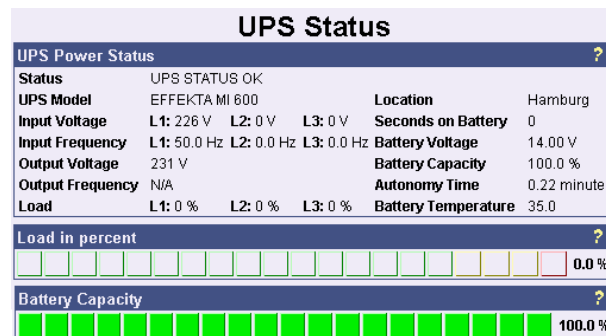
● Weiterhin können Rechner mit einem zusätzlichen RCCMD-Client ferngesteuert bzw. automatisch heruntergefahren werden. Ein integrierter SMTP-Client kann Alarmmeldungen direkt per E-Mail oder als E-Mail-to-SMS versenden.

● Alle beschriebenen Möglichkeiten der Alarmweiterleitung können für jedes auftretende Ereignis individuell konfiguriert werden.

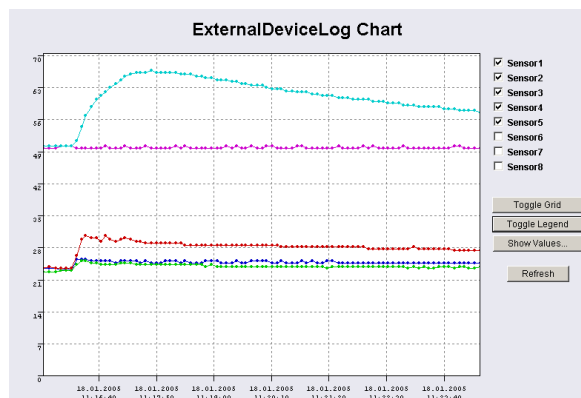
● Der Überwachungseinschub verfügt über ein eigenes Logging-System (Flashspeicher). Jeder Alarm wird mit Datum und Uhrzeit erfasst.

● Die analogen Messwerte der angeschlossenen USV-Anlage oder des optionalen SENSORMANAGERs werden mitgeschrieben und können über den Web Browser jederzeit grafisch abgerufen werden. Eine Langzeitaufzeichnung der Daten ist mit der Web-basierenden UNMS II-Netzwerk-Management-Software möglich.

● Sollte ein Zugriff auf den SITEMONITOR II über das Telefonnetz gewünscht sein, kann optional ein analoges Modem eingesetzt werden.



SITEMONITOR II Webseite mit USV-Daten



GCHART-Grafik mit analogen USV-Messwerten

## Technische Daten

- 64 digitale Eingänge (Öffner/ Schließer konfigurierbar)
- 8 Ausgänge (Open Kollektor, 24V, 100mA)
- Timer für geplante Ausgangssteuerungen, Starteinstellung für jeden Ausgang (an/aus)
- 10/ 100Mbit Netzwerkanschluss
- Unterstützte Protokolle: E-Mail, Telnet, HTTP, SNMP, SNTP, RFC868, MODBUS over IP, UPSTCP, DHCP, DNS, FTP, TELNET
- RS-232-Schnittstelle für weitere Geräte, z.B. kann fast jede USV angeschlossen werden
- Fernkonfiguration über Web Browser oder UNMS II-Software (Optional)
- LED-Alarm-Anzeige, LED-Betriebszustandsanzeige
- Batteriegestützte Echtzeit-Uhr mit Timeserver-Synchronisation

- Nichtflüchtiger Speicher für Alarme
  - Integrierter E-Mail-Client
- ### Optionen
- UNMS II-Netzwerkmanagement-Software
  - Feuer-, Rauchmelder, Glasbruchsensor, Erschütterungssensor, Türkontakt, etc.. Anschlussmöglichkeit für jedes andere Alarmkontaktgerät.
  - Anschlussmöglichkeit für die CON-IO-Karten, für die einfache Beschaltung der Ausgänge
  - Analoges Modem für Fernbedienung und Integration in das RASCONTROL-Teleassistenten-System (nur, wenn COM 1 nicht genutzt wird)