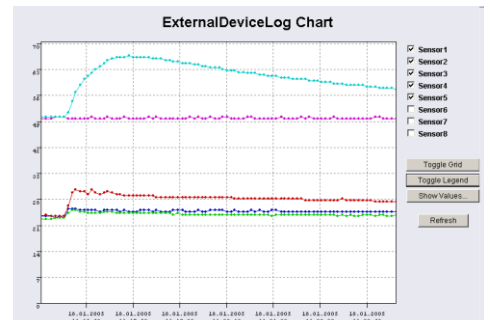


SM_T_H_COM

Lösungen für intelligentes
Netzwerkmanagement

Temperatur- und Feuchtesensor für den
COM2 am CS121L / SC / mini R_II Adapter



SM_T_H_COM – Temperatur und Feuchtesensor zum direkten Anschluss an den COM 2-Port des SNMP-Adapters CS121

Beschreibung

Der SM_T_H_COM ist ein Temperatur- und Feuchtesensor zum Anschluss an den Standard SNMP-Adapter CS121. Einsatzbereich von -25° - 100° Celsius und 0-100% relative Luftfeuchte. Der SM_T_H_COM wird mit einem 1,8 Meter RS232-Kabel zum Anschluss an den CS121 / COM2-Port ausgeliefert. Zusammen mit dem CS121 überwacht der SM_T_H_COM verschiedene Einrichtungen wie 19"- Einschübe, USV - Räume, Server und Rechenzentren sowie industrielle Anwendungen. Einfachste Plug 'n Play Verbindung stellt sicher, dass der Sensor einfach und sicher installiert werden kann.

UPS Status: ● UPS STATUS OK

AUX Status: ● ● ● ●

Sensor Status: ● ● ●

SM_T_H_COM Status

SM_T_H_COM Status			
Location	Value	Unit	Threshold (High)
Temp. Sensor 1	20.5	Degree Celsius	100.0
Humidity Sensor 1	22.0	% rel.H	100.0

Verbinden Sie den SM_T_H_COM mit dem COM2-Port am CS121 und wählen Sie "SM_T_H_COM" unter "Configuration/ COM2 & AUX" auf ihrem CS121 aus. Konfigurieren Sie nun ihre Schwellwerte für Temperatur- und Feuchtealarme. Weitere Aktionen (wie E-Mail, log file Einträge, USV shutdown, Fernprogramm via RCCMD, Network computer shutdowns, etc.) können individuell im Menüpunkt EVENTS/ALARMS konfiguriert werden. Zusätzlich sind die Daten über SNMP (CS121RFC1628.MIB) und via MODBUS über IP verfügbar. Messungen und Alarmmeldungen sind auch über das Webinterface einzusehen.

UPS Status: ● UPS STATUS OK

AUX Status: ● ● ● ●

Sensor Status: ● ● ●

COM2 Settings	
COM2 Mode:	<input type="text" value="SM_T_H_COM"/>
COM2 Baud Rate:	<input type="text" value="38400"/>
COM2 Parity:	<input type="text" value="None"/>

Please note: COM2 is always used for configuration as long as DIP switch 1 is off!

Wenn mehr als 1 Temperatur- und Feuchtesensor oder andere Sensoren angeschlossen werden sollen, können Sie mit dem SENSORMANAGER bis zu 8 Temperaturmessungen oder andere Messergebnisse, plus 8 digitale Alarmer (4 in / 4 Out) einbinden. Beachten Sie, nach der Konfiguration die CS121 Funktion „Save, Exit & Reboot“ auszuführen.

Technische Daten

- 1 * Rs-232 Schnittstelle, Baud rate 2400, n,8,1
- 1 * Analoge Temperatur mit Messbereich von -25°C- 100°C and 0-100 relative Luftfeuchte
- Kabellänge (Standard) 1.8m, max. Kabellänge 30m, IP 20

Achtung! : bitte zum Betrieb des SM_T_H_COM FW: 3.79 oder höher benutzen.